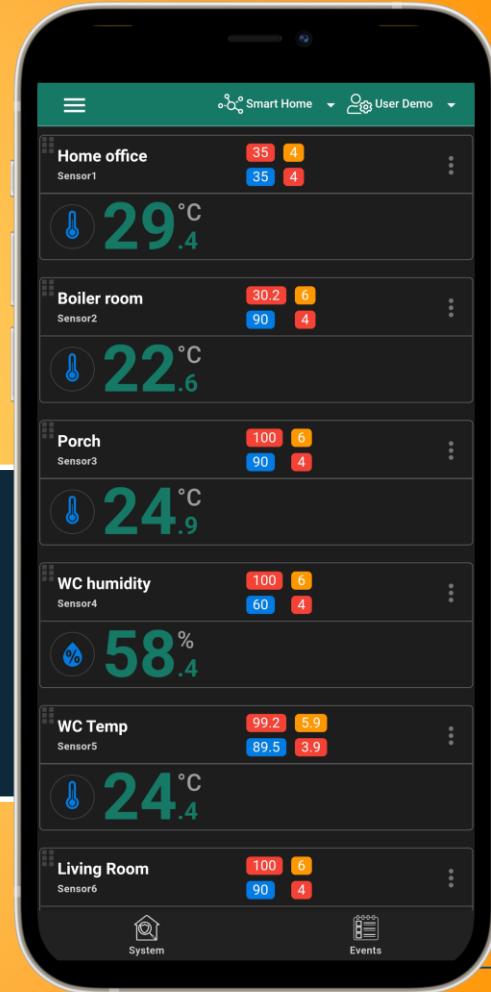
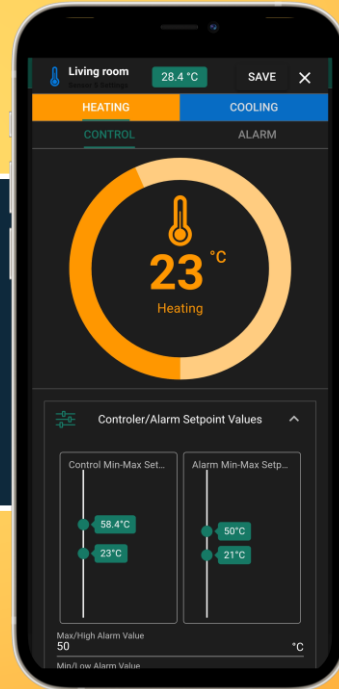
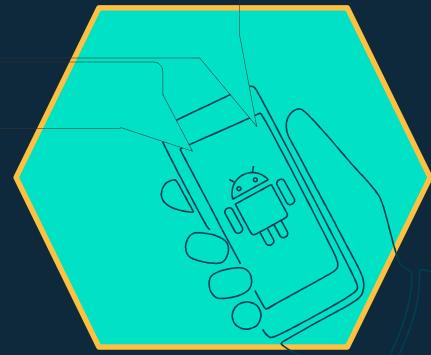


GSM temperatūros stebėjimo, valdymo, informavimo sistema

Temperatūros aliarmai!







Automatinis kritinio valdymo taško temperatūros fiksavimas.

Aliarmai, kai temperatūra yra žemesnė arba aukštesnė, nei nustatyta.

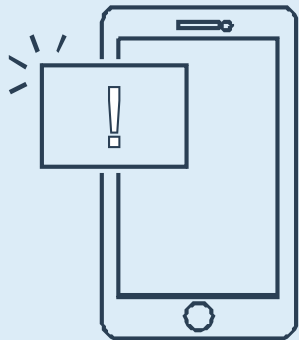
Nuotolinis stebėjimas 24/7.

Įvykių sąrašas.

Energijos taupymas.



App pranešimai



SMS aliarmai



Įvykių sąrašas





Šildymo automatizavimas:

jei temperatūra yra žemesnė nei T_1 , pradėti šildymą iki T_2 .

Šildymo valdymas mobiliuoju telefonu

iš bet kurios pasaulio vietos.





Komforto
zona



Šildymas
išjungtas



Šildymas
įjungtas





Komforto
zona



Aliarmas į mobilių telefoną



Ijungus valdiklį, aktyvuojamas išėjimas,
(ijungiamas šildymo įrenginys),
nes temperatūra yra už diapazono ribų.

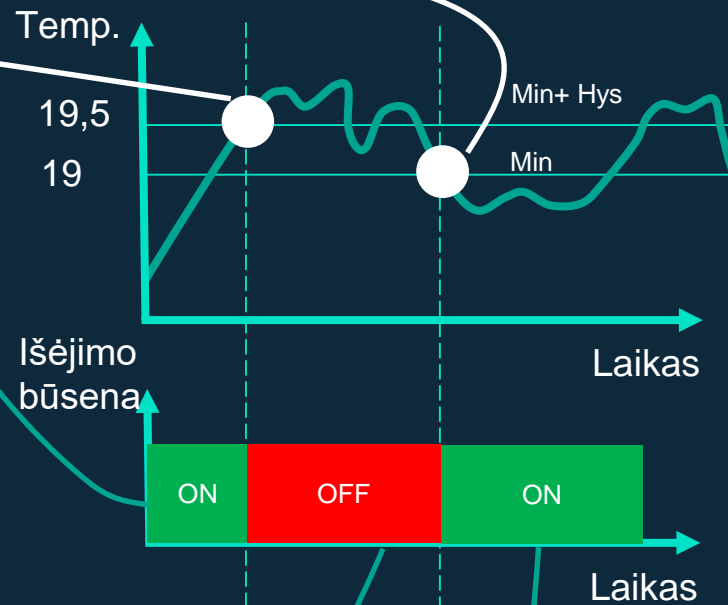
Temperatūra kyla.

Kai temperatūra pasiekia $19,5\text{ }^{\circ}\text{C}$ ($19,0 + 0,5$)
ji patenka į diapazoną (suveikimo sąlyga)

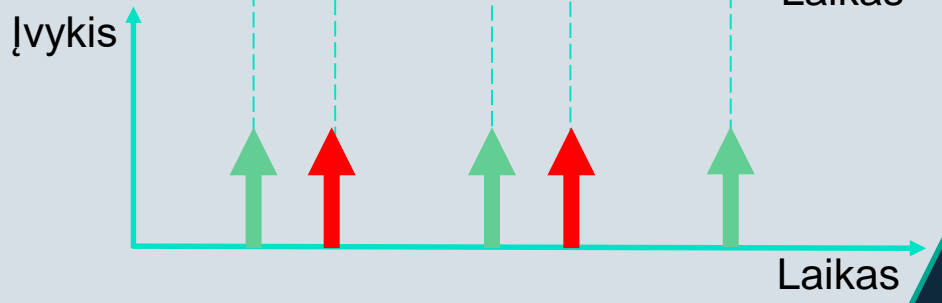
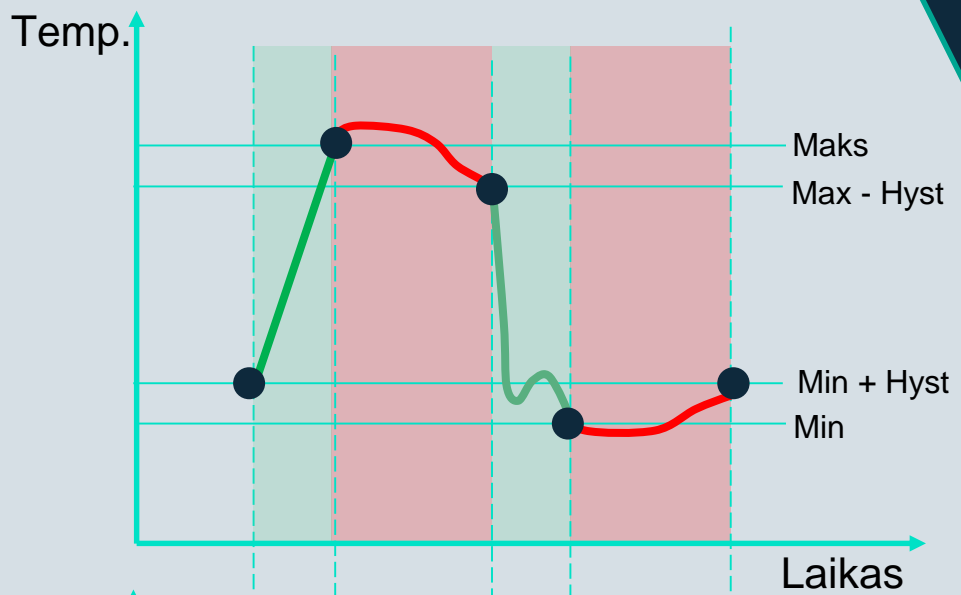
Šildytuvai išjungiamas. Išėjimas yra išjungtas (OFF)

Temperatūra krenta ir kai ji pasiekia $19\text{ }^{\circ}\text{C}$,
ji išeina iš diapazono (suveikimo sąlygos)

Išėjimas aktyvuojamas (ijungiamas šildytuvai).



■ Diapazone
■ Už diapazono





Daugiau informacijos el. paštu:

info@topkodas.lt

<https://www.topkodas.lt>

